



**Herzlich
willkommen!**



Forum 3 – 29.11.2011

Das ganze Leben



Uwe Kramer



seit 2003 Prokurist und Personalleiter AWO AJS gGmbH Erfurt

seit 2004 Geschäftsführer Arbeitgeberverband der AWO Thüringen e.V.

- ✓ AWO Thüringen/AWO AJS gGmbH
- ✓ Personalwirtschaftliche Situation
- ✓ Was tut die AWO
- ✓ Chancen

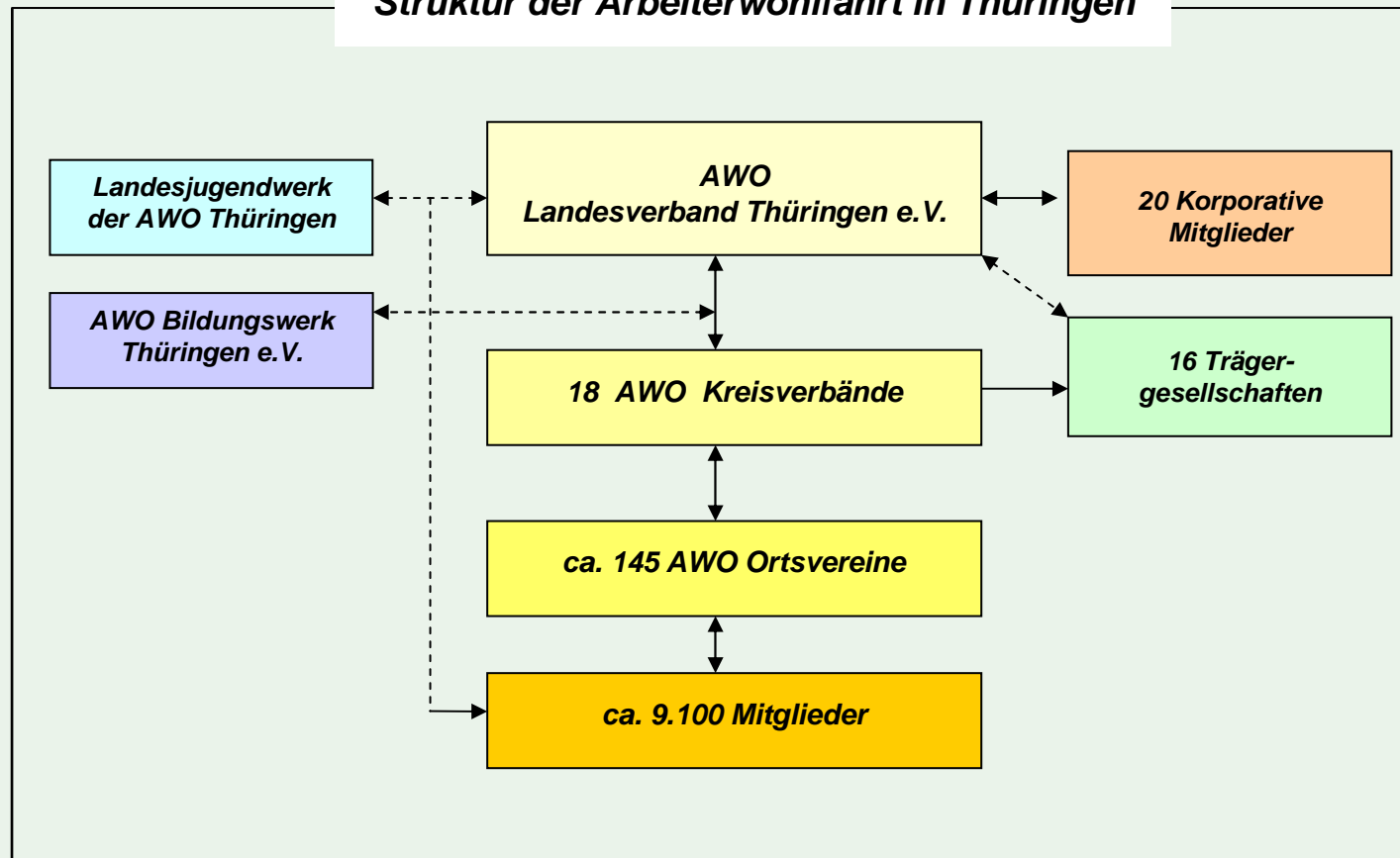


Wir bilden aus!

AWO in Thüringen



Struktur der Arbeiterwohlfahrt in Thüringen



Wir bilden aus!

Die AJS – größte Trägergesellschaft der AWO in Thüringen



- ▶ **Gegründet:** 1993
- ▶ **Gesellschafter:** AWO Landesverband Thüringen e. V.
AWO Kreisverband Erfurt e. V.
- ▶ **Beschäftigte:** 2.500
- ▶ **Einrichtungen
und Dienste:** 130
- ▶ **Umsatz:** ca. 100 Mio €



Überregional tätig

- in Erfurt, Eisenach, Suhl, Gera
- in den Landkreisen Nordhausen, Kyffhäuserkreis, Unstrut-Hainich-Kreis, Ilm-Kreis, Wartburgkreis, Gotha, Schmalkalden-Meiningen, Sonneberg, Hildburghausen, Greiz, Altenburger Land

in den Bereichen

- Altenhilfe
- Hilfen für Menschen mit Behinderung
- Kindertagesstätten
- Kinder- und Jugendhilfe
- Sonstige Einrichtungen und Dienste

Vom personalwirtschaftlichen Paradies zur demografischen Katastrophe?



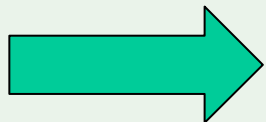
Frauenquote
Abwanderung
Arbeitsmarkt Ost
Attraktivität sozialer
Berufe

Steigender
Personalbedarf –
insbesondere Pflege

Was tut die AWO?



- ✓ Imageverbesserung Soziale Berufe
- ✓ Ausbildung, Umschulung und Qualifizierung
- ✓ Berufsrückkehrer
- ✓ Rückkehrer nach Thüringen
- ✓ Fachkräfte aus der EU
- ✓ Verlängerung der Lebensarbeitszeiten
- ✓ Verhältnis Fachkräfte, Teilausgebildete und Hilfskräfte



Das eine tun, ohne das andere zu lassen

Chancen



- Branche grundsätzlich geeignet für junge Menschen mit Leistungseinschränkungen, da vor allem soziale Kompetenzen wichtig sind
- Zugang durch FSJ und BFD
- Pflegehelferausbildung sinnvoll - aber für die Ausgebildeten (bisher) oft wenig hilfreich
- Novellierung Thüringer Pflegehelfergesetz - ThürPflHG vom 25.05.2011
- Grundsätzliche Sensibilisierung der (sozialwirtschaftlichen) Arbeitgeber – stärkeres Engagement ist zwangsläufig



Vielen Dank für Ihre Aufmerksamkeit